



みんなの土地からのお知らせです!!

コンセプトモデルハウス 4 棟同時販売

東近江市



妙法寺 コンセプトモデル

『セレニティ ver.』

カフェのようなかわいいおうち

みんなの家の記念すべき「第20弾 コンセプトモデルハウス」。ヴィンテージ感漂う中に、クールさとキュートさを絶妙なバランスで取り入れたお家が誕生しました。

Serenity version



52.51㎡	土地	40.40㎡	建物	3つ車庫	マイスリー
1,130万円		2,100万円		My-Three	75万円
2台	エアコン	etc...	その他オプション	家具代	
	35万円		115万円	60万円	
	外構	150万円	土地施設負担金	LED照明・オーダーカーテン・エアコン2台・展示家具・外構付	
			40万円		

その他費用：境界ブロックフェンス費用 45万円

ご希望の方にはお譲りします

通常価格 3,750万円

モデルハウス特別価格 / 3,540万円 (10%税込)

＜物件概要＞所在地/東近江市妙法寺町814-1 交通/近江鉄道八日市駅 近江バス乗車9分、妙法寺下車徒歩5分 ■土地面積/173.61㎡(52.51坪) ■延床面積/126.69㎡(38.32坪) ■構造・規模/木造2階建て ■地目/宅地 ■都市計画/市街化区域 ■用途地域/近隣商業地域 ■建ぺい率/80% ■容積率/200% ■設備/公共上下水道、電気、ガス、暖房、排水、冷暖房設備/幅員6m ■水追加入金/93,520円 ■築年数/2021年11月 ■現状/完成済 ■引渡時期/要相談 ■取引態様/先主

彦根市



中敷 コンセプトモデル

『スタイリッシュ ver.』

大人モダンなおうち

トレンドカラーのグレーを基調にグラデーションを意識した色使い。木目の素材を取り入れ温かみを演出

Stylish version



47.90㎡	土地	42.09㎡	建物	6つ車庫	マイスリー
1,220万円		2,188万円		My-Three	150万円
2台	エアコン	etc...	その他オプション	家具代	
	30万円		20万円	55万円	
	外構	130万円	土地施設負担金	LED照明・オーダーカーテン・エアコン2台・展示家具・外構付	
			25万円		

ご希望の方にはお譲りします

合計 3,818万円

モデルハウス特別価格 / 3,580万円 (10%税込)

＜物件概要＞所在地/彦根市中区中1丁目 交通/JR東海道本線「彦根駅」より徒歩28分 ■土地面積/158.37㎡(47.90坪) ■延床面積/131.88㎡(39.69坪) ■構造・規模/木造2階建て ■地目/宅地 ■都市計画/市街化区域 ■用途地域/第一種中高層住居専用地域 ■建ぺい率/60% ■容積率/200% ■設備/公共上下水道、オール電化、電気、暖房、排水、冷暖房設備/幅員6m ■水追加入金/36,900円 ■築年数/2020年8月 ■現状/完成済 ■引渡時期/要相談 ■取引態様/先主

東近江市



東沖野 コンセプトモデル

『ナチュラル ver.』

親しみと安らぎのおうち

みんなの家の記念すべき「第20弾 コンセプトモデルハウス」。どこにいても優しさを感じ、その居心地の良さにホッとする。そんなモデルハウスになっています。

Natural version



52.882㎡	土地	42.75㎡	建物	5.5車庫	マイスリー
1,242万円		2,223万円		My-Three	137.5万円
2台	エアコン	etc...	その他オプション	家具代	
	35万円		56.5万円	60万円	
	外構	150万円	土地施設負担金	LED照明・オーダーカーテン・エアコン2台・展示家具・外構付	
			25万円		

その他費用：境界ブロックフェンス費用 50万円/雨水浸透装置設置費用 45万円

ご希望の方にはお譲りします

通常価格 4,024万円

モデルハウス特別価格 / 3,780万円 (10%税込)

＜物件概要＞所在地/東近江市東沖野2丁目1064-8 交通/近江鉄道八日市駅 近江バス乗車5分、八日市営業所前徒歩8分 ■土地面積/174.72㎡(52.88坪) ■延床面積/133.32㎡(40.32坪) ■構造・規模/木造2階建て ■地目/宅地 ■都市計画/市街化区域 ■用途地域/近隣商業地域 ■建ぺい率/80% ■容積率/200% ■設備/公共上下水道、電気、ガス、暖房、排水、冷暖房設備/幅員6m ■水追加入金/93,520円 (下水浸透装置設置費用250円) ■築年数/2021年11月 ■現状/完成済 ■引渡時期/要相談 ■取引態様/先主

愛荘町



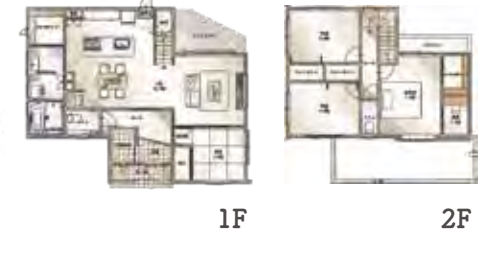
東円堂 コンセプトモデル

『スタイリッシュ ver.』

大人カッコいいおうち

シャープなデザイン、深みのあるカラーをポイントに使ったコントラストの効いた大人なおうち。

Stylish version



53.01㎡	土地	39.55㎡	建物	6つ車庫	マイスリー
670万円		2,060万円		My-Three	150万円
2台	エアコン	etc...	その他オプション	家具代	
	30万円		80万円	55万円	
	外構	150万円	土地施設負担金	LED照明・オーダーカーテン・エアコン2台・展示家具・外構付	
			25万円		

ご希望の方にはお譲りします

合計 3,220万円

モデルハウス特別価格 / 3,120万円 (10%税込)

＜物件概要＞所在地/愛荘町東町1795-22 交通/近江鉄道愛知川駅 徒歩33分 ■土地面積/175.25㎡(53.01坪) ■延床面積/123.58㎡(37.38坪) ■構造・規模/木造2階建て ■地目/宅地 ■都市計画/市街化区域 ■用途地域/第一種中高層住居専用地域 ■建ぺい率/70% ■容積率/200% ■設備/公共上下水道、電気、暖房、排水、冷暖房設備/幅員6m ■水追加入金/123,120円 ■築年数/2021年11月 ■現状/完成済 ■引渡時期/要相談 ■取引態様/先主

オススメ分譲地一覧表

NEW グッドライフタウン川瀬馬場

河瀬小学校 徒歩5分
彦根中学校 徒歩12分

JR河瀬駅 徒歩18分

全区画共、ゆとりの約55坪以上

区画	面積	金額
1号地	64.03坪(211.69㎡)	1,664万円(坪26万円)
2号地	64.03坪(211.70㎡)	1,632万円(坪25.5万円)
3号地	55.78坪(184.40㎡)	1,450万円(坪26万円)
4号地	55.77坪(184.39㎡)	1,422万円(坪25.5万円)
5号地	55.78坪(184.40㎡)	1,422万円(坪25.5万円)
6号地		済
7号地	55.86坪(184.69㎡)	1,340万円(坪24万円)
8号地	55.86坪(184.69㎡)	1,312万円(坪23.5万円)
9号地		済
10号地		済



物件概要

■所在地/彦根市川瀬馬場町 交通/JR琵琶湖線川瀬駅 徒歩18分 ■販売区画数/8区画 ■地目/宅地 ■都市計画/市街化区域 ■用途地域/第一種住居地域 ■建ぺい率/60% ■容積率/200% ■設備/公共上下水道、個別プロパンガス、電気、雨水側溝 ■接続/公道 幅員6m ■土地施設負担金/250,000円 ■境界ブロックフェンス代/別途要 ■水追加入金/13mm36,900円 ■現状/造成工事中 ■引き渡し/造成工事完成(2021年5月末予定) 検査済証受領後 ■開発許可番号/彦根市指令第000868号 ■取引態様/売主

アクセスマップ

Googlemap

市立河瀬小学校
海水園さん
赤ちゃんデパートさん
Audi彦根店さん
極楽寺町
至近江八幡
トライアルさん
丸亀製麺さん

「豊かな暮らしを叶える」幸せの土地探し

みんなの土地 彦根店

みんなの土地はライオン株式会社のオリジナルブランドです。

加盟団体：(公社)全日本不動産協会 建設業許可(国土交通大臣 許可(般-2)第27857号) 宅地建物取引業(国土交通大臣(1)第9735号)

分譲宅地の販売 不動産売買 お家の買取査定 新築一戸建ての販売

〒522-0086 滋賀県彦根市後三条町288
TEL 0749-47-5635 / FAX 0749-47-5636
営業時間 10:00-18:00 定休日 木曜日(お盆・年末年始)

お問い合わせはこちら!! みんなの土地 ありがとう

0120-37-1739

「みんなの家」group

みんなの家
みんなの土地
×
みんなの家

このチラシをご覧になられた方だけ オススメ分譲地一覧表

長浜市 / 彦根市

城西小学校区 グッドライフタウン中藪

城西小学校まで徒歩6分!間口10m以上! 4台横並び駐車可!



Table with 3 columns: 区画 (Lot No.), 面積 (Area), 金額 (Price). Includes details for 2, 8, and 9 lots.

建築条件付 条件外し相談可

周辺環境: 市立城西小学校...徒歩6分 市立西中学校...徒歩11分

物件概要

所在地:彦根市中藪一丁目... 交通:JR琵琶湖線... 建築条件:敷地面積29m...

城南小学校区 グッドライフタウン宇尾

南向き角地! 日当たり良好!閑静な住宅街です!



Table with 3 columns: 区画 (Lot No.), 面積 (Area), 金額 (Price). Includes details for 15 lots.

建築条件付 条件外し相談可

周辺環境: JR南彦根駅...徒歩23分 市立城南小学校...徒歩17分

物件概要

所在地:彦根市宇尾... 交通:JR琵琶湖線... 建築条件:敷地面積29m...

城南小学校区 グッドライフタウン小泉町

城南小学校まで徒歩13分! 間口広々12m以上! 2区画共南東角地で陽当たり良好!

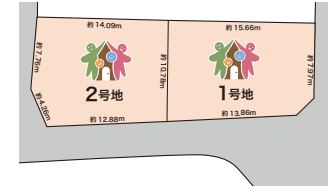


Table with 3 columns: 区画 (Lot No.), 面積 (Area), 金額 (Price). Includes details for 1, 2, and 3 lots.

建築条件付 条件外し相談可

周辺環境: 保育園もの家だいち...徒歩5分 丸善彦根店...徒歩11分

物件概要

所在地:彦根市小泉町... 交通:JR琵琶湖線... 建築条件:敷地面積29m...

高月小学校区 グッドライフタウン高月渡岸寺

JR高月駅徒歩9分!高月小学校徒歩10分! 全区画60坪以上!

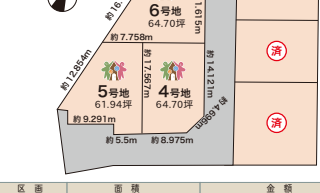


Table with 3 columns: 区画 (Lot No.), 面積 (Area), 金額 (Price). Includes details for 4, 5, and 6 lots.

建築条件付 条件外し相談可

周辺環境: 高月小学校...徒歩10分 高月中学校...徒歩18分

物件概要

所在地:長浜市高月町渡岸寺... 交通:JR東海道線... 建築条件:敷地面積29m...

愛荘町

愛知川東小学校区 ひまわりタウン愛知川

愛知川東小学校徒歩4分! 近隣商業施設徒歩圏内! 生活しやすい環境です!



Table with 3 columns: 区画 (Lot No.), 面積 (Area), 金額 (Price). Includes details for 18 lots.

建築条件付 条件外し相談可

周辺環境: 町立愛知中学校...徒歩16分 町立愛知幼稚園...徒歩15分

物件概要

所在地:愛知川東町... 交通:愛知川線... 建築条件:敷地面積29m...

愛知川小学校区 グッドライフタウン愛知川市

愛知川小学校徒歩10分! 愛知川駅まで徒歩8分で通学に便利です。更に近隣商業施設充実!

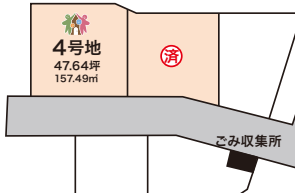


Table with 3 columns: 区画 (Lot No.), 面積 (Area), 金額 (Price). Includes details for 4 lots.

建築条件付 条件外し相談可

周辺環境: 町立愛知中学校...徒歩9分 町立愛知幼稚園...徒歩2分

物件概要

所在地:愛知川市... 交通:愛知川線... 建築条件:敷地面積29m...

東近江市

八日市北小学校区 グッドライフタウン東本町II

2区画共、ゆとりの約67坪以上! 2区画一括購入も可通学、お買い物に便利で閑静な環境です。

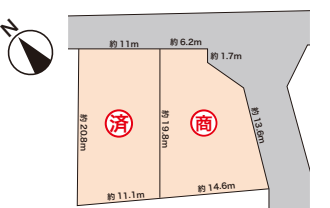


Table with 3 columns: 区画 (Lot No.), 面積 (Area), 金額 (Price). Includes details for 1 lot.

建築条件付 条件外し相談可

周辺環境: 市立八日市北小学校...徒歩16分 市立聖徳中学校...徒歩16分

物件概要

所在地:東近江市八日市東本町... 交通:近江鉄道... 建築条件:敷地面積29m...

布引小学校区 グッドライフタウン今堀町

近隣に小学校と大型公園あり!子育てしやすい環境です。



Table with 3 columns: 区画 (Lot No.), 面積 (Area), 金額 (Price). Includes details for 6, 7, and 10 lots.

建築条件無 条件無しになりました!

周辺環境: 近江鉄道「長谷野駅」...徒歩4分 市立布引小学校...徒歩11分

物件概要

所在地:東近江市今堀町... 交通:近江鉄道... 建築条件:敷地面積29m...

八日市南小学校区 グッドライフタウン沖野2丁目

ゆとりの66坪! 八日市南小学校徒歩10分!

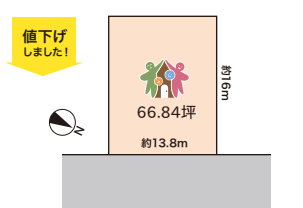


Table with 3 columns: 区画 (Lot No.), 面積 (Area), 金額 (Price). Includes details for 1 lot.

建築条件付 条件外し相談可

周辺環境: 近江鉄道「八日市駅」...バス11分 市立聖徳中学校...徒歩10分

物件概要

所在地:東近江市沖野2丁目... 交通:近江鉄道... 建築条件:敷地面積29m...

蒲生東小学校区 グッドライフタウン桜川西

駅まで徒歩12分! 通学・お買い物に便利な土地です。



Table with 3 columns: 区画 (Lot No.), 面積 (Area), 金額 (Price). Includes details for 4, 8, and 9 lots.

建築条件付 条件外し相談可

周辺環境: 朝桜中学校...徒歩14分 ジョッパー桜川...徒歩8分

物件概要

所在地:東近江市桜川西... 交通:近江鉄道... 建築条件:敷地面積29m...

近江八幡市

NEW 桐原小学校区 ever green なかこもりPart2

桐原小学校まで徒歩12分! 間口が広く、日当たり良好です!



Table with 3 columns: 区画 (Lot No.), 面積 (Area), 金額 (Price). Includes details for 1, 2, and 3 lots.

建築条件付 条件外し相談可

周辺環境: JR琵琶湖線「近江八幡駅」...徒歩28分 市立八幡西中学校...徒歩23分

物件概要

所在地:近江八幡市... 交通:近江鉄道... 建築条件:敷地面積29m...

NEW 安土小学校区 ever green かみとよら

大型分譲地内、角地で開放的な区画です! 幼稚園、小学校が近く、子育てに安心な環境です! 安土駅 徒歩7分!通学やお出かけに便利です! 近隣施設が充実! 日々の生活に便利です!



Table with 3 columns: 区画 (Lot No.), 面積 (Area), 金額 (Price). Includes details for 28 lots.

建築条件付 条件外し相談可

周辺環境: 市立安土小学校...徒歩6分 安土幼稚園...徒歩7分

物件概要

所在地:近江八幡市... 交通:近江鉄道... 建築条件:敷地面積29m...

八日市南小学校区 グッドライフタウン東沖野2丁目

八日市南小学校・聖徳中学校まで徒歩15分圏内! 周辺に商業施設も多数あり 子育てに最適な立地です!

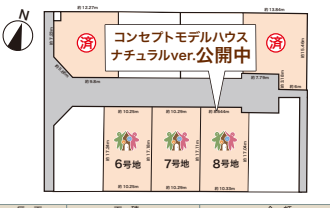


Table with 3 columns: 区画 (Lot No.), 面積 (Area), 金額 (Price). Includes details for 6, 7, and 8 lots.

建築条件付 条件外し相談可

周辺環境: ファミリーマート八日市春日店...徒歩7分 東近江敬愛病院...徒歩11分

物件概要

所在地:東近江市東沖野2丁目... 交通:近江鉄道... 建築条件:敷地面積29m...

御園小学校区 グッドライフタウン中小路

南向きにつき陽当たり良好! 御園小学校まで徒歩11分!

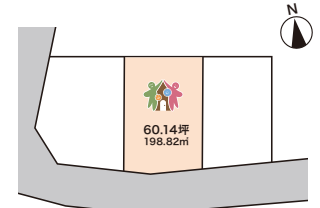


Table with 3 columns: 区画 (Lot No.), 面積 (Area), 金額 (Price). Includes details for 1 lot.

建築条件無

周辺環境: 東近江総合医療センター...徒歩3分 ケーズデンキ...徒歩5分

物件概要

所在地:東近江市御園... 交通:近江鉄道... 建築条件:敷地面積29m...

八幡小学校区 グッドライフタウン西元町

八幡小学校まで徒歩8分! 情緒のある街並みです。

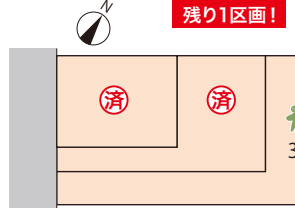


Table with 3 columns: 区画 (Lot No.), 面積 (Area), 金額 (Price). Includes details for 3 lots.

建築条件付 条件外し相談可

周辺環境: JR琵琶湖線「近江八幡駅」...バス21分 八幡中学校...徒歩19分

物件概要

所在地:近江八幡市西元町... 交通:近江鉄道... 建築条件:敷地面積29m...

他にも、多数ございますのでお気軽にお問い合わせまたはホームページをご覧ください。

「豊かな暮らしを叶える」幸せの土地探し

みんなの土地

みんなの土地はライオン株式会社のオリジナルブランドです。

加盟団体: (公)全日本不動産協会 許可: 建設業許可(国土交通大臣 許(般-2)第27857号) 宅地建物取引業(国土交通大臣(1)第9735号)

広告有効期限/令和3年7月末日



「みんなの家」group logo and branding.

〒522-0086 滋賀県彦根市後三条町288 TEL: 0749-47-5635 / FAX: 0749-47-5636

営業時間: 10:00-18:00 定休日: 木曜日(お盆・年末年始)

お問い合わせはこちら!! ☎0120-37-1739

各店舗お家づくりのお打合わせができます!



彦根 0120-37-1826 八日市 0120-37-1837 岐阜 0120-37-1868

彦根ショールーム 〒522-0086 滋賀県彦根市後三条町590番8 TEL: 0749-30-9791 / FAX: 0749-30-9793

八日市ショールーム(本社) 〒527-0017 滋賀県東近江市昭和町3-30(旧八日市) TEL: 0748-20-3718 / FAX: 0748-20-3303

可児ショールーム 〒509-0206 岐阜県可児市土田526-3 TEL: 0574-42-9345 / FAX: 0574-42-9344

2019年度 東近江地区 No.1 表彰状